

コロナ禍でも「つながり」に注目し、活動を行っている町内会を紹介するまも!!



## 初！スマホ教室開催！ ～本郷町内会 福祉推進委員会～

本郷町内会では毎月第1・3月曜日の10時～12時まで相談窓口を開設しており、併せてミニサロンも実施しております。

最近では、コロナ禍により外出する機会も、人と会話をする機会も減っているとの相談も多く、ミニサロンに参加する方も減っている現状であり、コロナ禍でも家族や知人との繋がりを持つ手段について話し合いを行いました。

日頃からスマートフォンの使い方について、何度か問い合わせもあつたということで、スマホ教室の開催を行うこととしました。今回は、初めての試みということで、まずは福祉推進員のみ参加とし、携帯会社にも講師として来所していただきました。これからも継続してスマホ教室を開催していきたいと思っております。



お孫さんとの初めてのテレビ電話



## D'グラフォート東札幌Vガーデン町内会主催の「サロンVガーデン」を見学してきました！

D'グラフォート東札幌Vガーデン町内会では、町内会活動やサロン活動を通して、住民同士のつながりを深めており、これからは「いざという時に助け合える町内会」を目指しているとのこと。

今回は、町内会が開催している「サロンVガーデン」を見学してきました！手芸やパークゴルフなど様々な活動を行っていますが、その中の茶話会(自由にお話)に参加させていただきました。初対面の私を暖かく迎え入れて下さり、サロン参加者同士も楽しそうにお話をしていました。サロン参加者には小学生(学校の休みの時参加)の方もおり、世代問わず和気あいあいとお話を楽しんでいる姿を見ると、日頃から「つながり」がある町内会だと感じました。



携帯でメッセージを送りあっています！



サロン「手芸」で作ったものを町内会のイベントに活用しています！



町内会役員LINEグループ開設中です

小学生が町内会役員としても活動中です！今年度はコロナ禍でもできる町内会イベントについて、町内会役員会で話し合い、今までとは違う体制で子ども花火会を行ったそうです！限られた時間ではありましたが、皆さんとても楽しそうに家族で楽しんでいました(4日間で父母含め160名参加)。大成功ですね！

じぶんの町を良くするしくみ。

# 赤い羽根共同募金

赤い羽根共同募金は、自分の住む町の子どもたち、高齢者、障がい者などを支援するさまざまな地域福祉事業に使われる民間の募金で、毎年、都道府県単位で行われています。

札幌市で集まった募金の約70%は札幌市内の様々な福祉活動に使われ、残り30%は北海道内の地域福祉事業のために使われます。また、災害発生時には、被災者への義援金募集や、平時より毎年の募金額の一部を災害等準備金として積み立てている資金を、災害ボランティアセンターの設置・運営のために活用し、被災地でのボランティア活動全般へ役立てられています。



## 募金グッズのご紹介

今年の白石区限定のピンバッジは白石区のマスコットキャラクター“しろっぴー”と令和2年2月に誕生したばかりの“くろっぴー”が、赤い羽根をバトンに模してリレーをしている様子をデザインして制作しました。

その他にも、初音ミクや北海道日本ハムファイターズ、北海道コンサドーレ札幌のクリアファイル・缶バッジも取り扱っています。

この募金付きグッズは、代金の一部または全部が赤い羽根共同募金への寄付となります。

各グッズにつきましては、数に限りがありますので、ご希望の方はお早めにお問い合わせください!!



白石区限定  
しろっぴーバッジ [500円]



北海道コンサドーレ札幌のクリアファイル [300円] と  
北海道日本ハムファイターズの缶バッジ [200円]



Art by アシカ ©CFM piapro



Art by またたび回子 ©CFM piapro

初音ミクの  
クリアファイル [300円] と  
ピンバッジ [500円]

## 赤い羽根共同募金募金箱の設置にご協力お願いいたします!

協力企業

白石区共同募金委員会では、赤い羽根共同募金の募金箱設置にご協力いただける企業・店舗・施設などを募集しています!

受付やロビー、レジ横などに設置をお願いいたします。

本会では、年間を通して募金を受け付けています。10月～3月までの共同募金運動期間に関わらずご協力いただきますようよろしくお願いいたします。



募金箱

縦 10cm、横 10cm、高さ 20cm

## 赤い羽根共同募金の募金箱設置店のご紹介



## 飲食店でも 何か地域のために 役に立ちたい

今回は赤い羽根共同募金の募金箱設置にご協力いただいている東札幌の南郷通沿いにある「笑和酒場けいちゃん」の紹介をさせていただくべく、大将にお話を伺ってきました。

### Q1. 募金箱を設置しようと思ったきっかけは？

地域のためになにか役に立てることは無いかと思っていたところ、3年前に白石区社協の職員さんが来店されたときにこの依頼を受け、設置の協力をさせていただきました。

### Q2. 設置してみたの感想は？

今まであまり募金箱の周知はできていませんでしたので、お釣り不要のお客様を入れるくらいでしたが、今後は、店頭やお手洗いに周知用ポスター（ポップなど）を掲示し、周知していければと考えています。



大将の渡邊啓太さん

創作和食と  
日本酒が  
自慢です!

### Q3. コロナ禍での工夫されていることやご苦労など

新型コロナウイルスの感染防止対策として座席数を減らしたり、消毒の徹底など基本的なことは実施していますが、緊急事態宣言やまん延防止等重点措置の発令により、急な閉店や営業時間短縮等を余儀なくされたり、苦しい状況が続いています。しかし、仕入れ先の生産者や作り手の想いを大切にしたいので、仕入れの量は減らさずいつも通りのメニューをお客様に提供できるよう、日々努力しています。今後は、宅配サービスの活用やVR（ヴァーチャルリアリティ=仮想現実）を導入した店舗経営についても進めていきたいと考えています。皆様のご来店を心よりお待ちしております。



### 笑和酒場けいちゃん

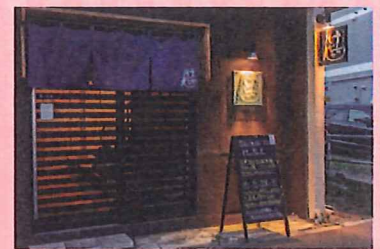
白石区東札幌3条5丁目1-26  
〔地下鉄白石駅5番出口から徒歩5分〕

開店時刻：17:00～

定休日：日曜・祝日

※コロナ禍で変更もあり得ますので、詳しくはお店にご確認ください。

☎011-376-1131



### 医療法人 重仁会グループ

見学申し込み、入居相談、資料請求など  
お気軽にお問い合わせください。

ご夫婦  
居室あり

短期契約  
あり

訪問介護

見学随時  
受付中

デイサービス

居宅介護支援  
事業所併設



サービス付き  
高齢者向け住宅

モーニング

☎011-868-0001

札幌市白石区本通14丁目南5番25号 <http://www.morning-sapporo.jp/>





# 札幌市社会福祉協議会で行っ

## ほっ・とプラザ (ほっ・と支え愛事業)

ほっ・とプラザでは、ボランティア精神に富んだ市民の方に「協力会員」として、また、高齢者や障がい者、病弱な方、産前産後の方などで日常生活にお困りの方に「利用会員」として登録いただき、相互扶助の精神に基づいた低廉な料金でサービスを提供し、市民の生活の安定及び福祉の増進を図ることを目的としております。

### サービス内容

- **えぶろんサービス**  
掃除、調理、洗濯、買い物など
- **かいてきサービス**  
ゴミ出し、庭のお手入れ、模様替えなど
- **お出かけ同行サービス**  
買い物や病院などへの外出同行

### 料金設定

**利用会員** 年会費：1,200円  
利用料金：基本500円(30分)、協力会員の交通費

**協力会員** 入会金：1,200円  
活動費：基本400円(30分)

※活動費や利用料金は、サービス内容により異なります。  
※利用料金から事務費分(100円)を差し引いた金額が活動費として支払われます。

**事前の説明会や研修等も行っていきますので安心です**

○もっと詳しく知りたい方は「ほっ・とプラザ」までお問い合わせください  
電話：011-623-4010  
HP：<http://www.sapporo-shakyo.or.jp/service/hotto-plaza/>



## さっぽろ子育てサポートセンター



さっぽろ子育てサポートセンターでは、子育ての支援を受けたい方と行いたい方が会員となり、子育てを手助けする会員制の事業を行っています。事前の説明会に参加し、登録された方には研修を行っております。

**こんなことを思っている方、あなたも子育ての支援の輪に参加しませんか？**

子どもも成長して、  
空いている時間を  
何か有効に使いたい

子育ての経験を  
生かしたい

子どもが好き

子育てしている人の  
援助をしたい



### サービス提供内容

- 子どもの預かり
- 小学校や保育園・幼稚園等への送り迎え

### 利用料金・活動費

350円(30分)：月曜日～金曜日  
AM7:00～PM7:00

400円(30分)：上記以外の時間帯

○もっと詳しく知りたい方は「さっぽろ子育てサポートセンター」までご連絡ください  
電話：011-623-2415  
HP：[http://www.sapporo-shakyo.or.jp/service/support\\_center/](http://www.sapporo-shakyo.or.jp/service/support_center/)



# いる有償ボランティアのご紹介



## 日常生活 自立支援事業

日常生活自立支援事業では、認知症や障がい等により、日常生活での判断に不安がある方が地域で安心して暮らせるように、福祉サービスの情報提供や利用手続きのお手伝いを行います。また、日々の生活費を銀行から払い戻したり、公共料金等の支払いのお手伝い、お金の使い方のアドバイスを行います。

**認知症や障がいによって、判断能力に不安のある方の生活を生活支援員と一緒にサポートしませんか？**



難しそうな活動だけど  
自分にもできるだろうか？

**ご安心ください。**  
専門員が利用者の状況に合わせて作成する  
支援計画書に基づき、生活支援員には  
活動をしていただきます。



### 生活支援員の登録要件

- 年齢が70歳以下の方で、健康上活動に支障のない方。
- 事前に「生活支援員登録に向けた研修・説明会」を受講。

**活動費 950円 (1時間)**

### サービス内容

- 日常的な生活支援サービス**：福祉サービスの情報提供や利用手続きのお手伝い
- 金銭管理サービス**：公共料金、医療費などの支払いや日常生活費の管理のお手伝い
- 財産保全サービス**：年金証書や定期預金通帳など大切な書類等の銀行貸金庫での預かり

### 開催日程

受講するには  
事前に申し込みが  
必要です

	日時	会場
第1回	9/29(水)及び10/6(水)13:00～15:00	3階 第3会議室
第2回	2/14(月)及び2/17(木)10:00～12:00	4階 ボランティア研修室

**研修場所：札幌市社会福祉総合センター** (札幌市中央区大通西19丁目1-1)

※新型コロナウイルス感染症の影響により、研修・説明会が中止となる場合や定員数が増える場合があります。

○もっと詳しく知りたい方は「札幌市社会福祉協議会 自立支援課 権利擁護係」までご連絡ください。  
電話：011-633-2941

## 介護タクシー あゆみ

障がい者手帳提示で1割引。女性スタッフ対応可能。



代表 奈良 幸崇

- ・ホームヘルパー2級
- ・全身性、視覚障がいガイドヘルパー
- ・患者等搬送業務員適任証 (札幌市消防局)

**年中無休** 何でもご相談下さい。  
買い物代行等承ります。

**予約受付 6:00～20:00**  
**営業時間 8:00～18:00**



ストレッチャー・フルリクライニング  
車椅子・酸素ボンベ常備しています。



ご予約・お問い合わせは

**携帯電話 080-2873-7173 電話 011-557-3772**

〒003-0834 札幌市白石区北郷4条5丁目2-24 合同会社あゆみ E-mail:jndxc974@yahoo.co.jp



北海道運輸局許可事業  
北自旅二第237号  
全国介護タクシー協会会員  
総合賠償責任保険加入

# あたたかいご寄付ありがとうございました

本会は、ボランティア活動や地域福祉活動などを推進することを目的とした非営利の民間団体です。皆さまからの寄付金及び寄付物品のおかげで、幅広い地域福祉活動を応援させていただいています。新型コロナウイルス感染症の収束が見えない中、あたたかいご寄付に心より感謝しております。今後とも白石区の地域福祉向上に向けてご協力の程よろしくお願いいたします。

## 寄付者のご紹介（令和3年4月～令和3年8月）

- 山本 愛子 様 21,000 円
- ムトウ建設工業株式会社 様 20,000 円  
・本会へ区内の福祉に役立ててほしいとご寄付いただきました。
- ムトウ建設工業株式会社 様 20,000 円  
・北白石地区社協への指定寄付。
- 札幌オーナーズ株式会社 様 300,000 円  
・区内の子ども食堂への寄付をいただきました。  
★平成30年より毎月寄付をいただいております。
- プラス・ユニット株式会社 様 120,000 円  
・北郷わいわい子ども食堂への指定寄付。



札幌オーナーズ株式会社 様



鈴木 千鶴子 様

ご寄付いただいた寄付金や寄付物品につきましては、白石区内の地域福祉活動者及び集いの場や就労支援事業所、本会窓口などに設置し来所者へ配布するなど、地域の皆様に活用していただいております。

## 寄附物品（令和3年4月～令和3年8月）

- 鈴木 千鶴子 様 手作りマスク 151 枚  
日立充電式 掃除機 1 台 など
- 匿名希望 様 砂糖(4kg)
- 世界平和統一家庭連合 札幌南家庭教会 様 不織布マスク 1,500 枚



### 訪問看護（市内広域） 定期巡回介護看護（白石）



床ずれが怖いけど家族でも全身を確認できないので定期チェックを…などお悩みはございませんか？ご相談ください。

- 訪問看護事業所 さくら訪問看護ステーション
- さくら定期巡回随時対応型訪問介護看護事業所

### 訪問診療（市内広域）・在宅 復帰のご相談・外来送迎対応



通院が出来ず家族送迎も困難に…等お悩みはございませんか？医師、看護師が自宅へ定期訪問、安心して受診や医療相談をする事ができます。

- 在宅療養支援診療所 さくら内科クリニック
- 総合相談窓口 在宅復帰支援センター

### 訪問歯科・口腔ケア（市内 全域・石狩江別）・一般外来



肺炎を予防したい…食事が減った…等お悩みはございませんか？歯科医師、歯科衛生士が自宅へ訪問、口腔内検診、外来同等の治療、口腔ケアが可能です。

- 在宅療養支援歯科診療所 さくら歯科クリニック
- 在宅療養支援歯科診療所 Dental Office さくら

## 令和2年度 白石区社会福祉協議会 事業及び決算報告

- 事業報告**
- 地域福祉活動の推進
  - 生活支援体制整備事業の推進
  - ボランティア活動の推進
  - 高齢者、障がい児・者福祉活動の推進
  - 児童・青少年の福祉活動の推進
  - 低所得者等福祉活動の推進
  - 地域生活支援の取り組み
  - 広報・PR活動の推進
  - 社会福祉施設・団体活動の推進
  - 共同募金・歳末たすけあい運動の推進
  - 会務の運営

### 決算報告

#### 資金収支決算額 (単位:円)

【収入の部】		【支出の部】	
科目	決算額	科目	決算額
会費収入	851,500	事業費支出	4,035,058
寄付金収入	1,344,954	事務費支出	1,939,571
市補助金収入	6,385,670	助成金支出	14,807,706
共同募金配分金収入	631,156	負担金支出	0
助成金収入	12,939,330	施設整備等支出	143,000
参加費収入	0	その他の活動支出	0
広告料収入	80,000	予備費	0
利用料収入	2,098,750		
受取利息配当金収入	7,714		
その他の収入	25,600		
施設整備等収入	0		
その他の活動による収入	0		
前期末支払資金残高	5,846,720		
<b>収入合計</b>	<b>30,211,394</b>	<b>支出合計</b>	<b>20,925,335</b>
		当期末資金残高	9,286,059

#### 貸借対照表 (単位:円)

【資産の部】		【負債の部】	
科目	決算額	科目	決算額
流動資産	10,138,198	流動負債	852,139
預貯金	3,936,416	未払金	785,519
未収金	316,500	預り金	65,620
前払金	77,650	前受金	1,000
愛情銀行	5,774,876	固定負債	0
社会福祉基金	32,756	負債の部の合計	852,139
固定資産	33,267,896	【純資産の部】	
基本財産	3,000,000	基本金	3,000,000
社会福祉基金	29,858,097	基金	29,858,097
その他固定資産	409,799	次期繰越活動収入差額	9,695,858
		純資産の部合計	42,553,955
資産の部合計	43,406,094	負債及び純資産の部合計	43,406,094

詳しい事業報告及び決算書についてはHPに掲載しております。  
<https://www.sapporo-shakyo.or.jp/about/shiroishi-shakyo/>

## 令和3年度 白石区社会福祉協議会 事業計画・予算額

### 重点事業

- 福祉のまち推進事業の充実
- 生活支援体制整備事業の実施
- ボランティアコーディネート機能の強化
- ふれあい・いきいきサロンの普及
- 自主財源の増強



#### 資金収支予算 (単位:円)

収入の部		支出の部	
	予算額		予算額
会費収入	891,000	事業費支出	4,571,000
寄付金収入	1,100,000	事務費支出	2,239,000
市補助金収入	6,889,000	助成金支出	15,979,000
共同募金配分金収入	650,000	施設整備等支出	0
助成金収入	10,201,000	その他の活動支出	0
参加費収入	0	予備費	50,000
広告料収入	90,000	当期末支払資金残	8,577,362
利用料収入	2,205,000	合計	31,416,362
受取利息配当金収入	10,000		
施設整備等収入	0		
その他の活動収入	0		
前期末支払資金残高	9,380,362		
<b>合計</b>	<b>31,416,362</b>		

### 入居者募集!

## サービス付き高齢者向け住宅 アルスタウン

ARS TOWN

アルスタウンの特徴

- ・30m<sup>2</sup>の広いお部屋
- ・単身、ご夫婦での入居が可能
- ・ペットとの同居が可能
- ・24時間の安否確認と生活相談
- ・医療・看護・介護の24時間連携体制
- ・地域との交流(アルス倶楽部・ランチ会)

その他、どんな事でもお気軽にご相談下さい。

各種デイサービス・食事等の施設が併設

機能訓練

カラダラボ

(ハビリ補修型)デイサービス)

デイサービス

特別支援型介護老人

たすけあいワークス むく

食事

住出し弁当

かまらーど

アルスタウン 入居相談室

〒003-0028 札幌市白石区平和通3丁目南1番7号 電話受付時間/9:00~18:00 FAX 011-861-7775

☎011-862-8900

ウェブでもご覧いただけます。

[アルスタウン] 地図

私たちが何か  
福祉活動に  
関わりたい!

こんなことを考えている方、  
賛助会員として私たちと一緒に  
地域福祉活動を応援してくれませんか?

地域の  
福祉活動者を  
応援したい!



# 賛助会員 募集中

私たちは「誰もが安心して暮らすことができ、お互いに支え合える地域づくり」を目指しています。

この目的に賛同して下さる方々に賛助会員に加入していただき、納めていただいた会費を白石区の地域福祉活動に使わせていただいております。賛助会費は「福祉のまちづくり」を進める貴重な財源です。

年会費

個人(一口) 1,000円 団体(一口) 10,000円

昨年度も多くの方に、ご賛同いただきました。今年度もどうぞよろしくお願いいたします。

賛助会員数：45名+9団体

賛助会費：223,000円

## 本会の活動に賛同して下さった賛助会員のご紹介 (令和3年4月~令和3年8月)

個人会員 3名  
(納入日順)

・上納 エミ子 様  
・奥村 良吉 様  
・野村 弘三 様

団体会員 2団体  
(納入日順)

・菊水地区民生委員児童委員協議会  
・菊の里地区民生委員児童委員協議会

## 賛助会費を活用した 取り組みについて

- 見守り・助け合い活動の体制を強化するため活動
- サロン活動や集いの場(仲間づくり)の開設に向けての活動
- 地域の担い手(ボランティアさん等)養成のための活動 などなど

 医療法人 徳洲会  
サービス付き高齢者向け住宅

**徳洲苑しろいし**

徳洲会病院との連携により専門スタッフによる医療・介護サービスを利用出来る為、ご家族も安心です

1時間に4便、病院行きのシャトルバス運行中

札幌市白石区栄通18丁目4番10号  
お気軽にお問い合わせ下さい  
TEL.011-836-1108  
FAX.011-836-1172

徳洲苑しろいし  検索 

敷金2ヵ月分までご入居出来ます空室あと僅か!  
夫婦部屋あります



地下鉄駅より徒歩2分!  
自分らしく生きる いつまでも安心の「わが家」

 **マイラシック南郷**

中央バスグループ サービス付き高齢者向け住宅

スーパー、銀行などに近く、公園にも隣接する理想的な住環境。介護サービスも医療サービスも充実した、生活利便性の高い終生の住まいです。

サービス付き高齢者向け住宅マイラシック南郷  
TEL 011-866-0800 Fax 011-866-0801



お問い合わせ・  
連絡先



## 社会福祉法人 札幌市白石区社会福祉協議会

〒003-8612 札幌市白石区南郷通1丁目南8番1号 白石区複合庁舎1階  
電話 011-861-3700 FAX 011-866-8999

HP <https://www.sapporo-shakyo.or.jp/about/shiroishi-shakyo/>