

北郷2月

白石警察署
814-0110
北郷交番
873-2971
作成
高橋巡査

冬道での交通事故防止

ストップ・ザ・交通事故 ～めざせ 安全で安心な北海道～

○ スピードダウンと慎重な運転

冬道では、スリップによる路外逸脱や正面衝突事故、路面凍結における追突事故が多発します。

特に日陰や橋の上、トンネルの出入口は日中でも滑りやすくなっていますので、スピードダウンと路面状況に合わせた慎重な運転を心掛けましょう。

○ 交差点の死角に注意

道路脇に雪山ができて、ドライバーや歩行者の視界を遮り、見通しが悪くなります。

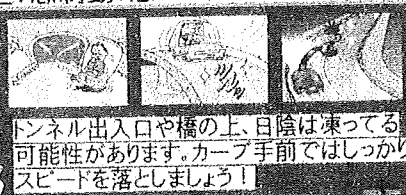
交差点を通過する際は、

「車が来ているかもしれない」

「歩行者が横断するかもしれない」

と予測して、運転しましょう。

STOP THE “スリップ事故”
急発進、急制動、急ハンドルは危険！



北海道警察

やめまじう みんなが困る 迷惑駐車

冬季は、雪のない季節に比べて道幅が狭くなっている場所が多く、路上駐車の迷惑性が高まります。

狭い道路に違法駐車があるときは、他の車両が通行不能となります。



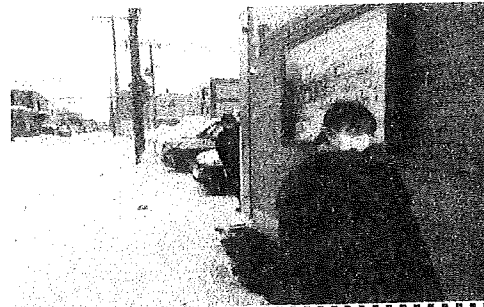
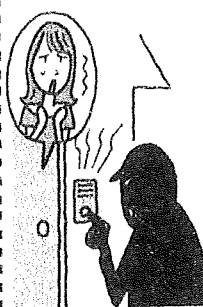
駐車禁止



特に、消防車や救急車などの緊急車両の活動を妨げ、人命救助に重大な影響を与えます。

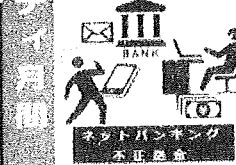
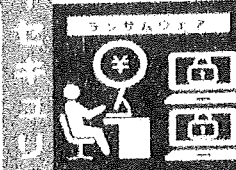
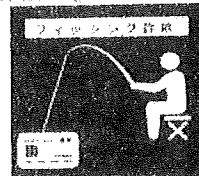
公然わいせつ発生!

北郷管内で公然わいせつが発生しました。夜間は、明るい道や大きい通りを歩き、不審に感じる人がいたら110番してください。



#サイバーセキュリティは全員参加

- IDやパスワードは、自分自身でしっかり管理する。
- パソコンやスマートフォンには、ウイルス対策ソフトをインストールする。
- パソコンの基本ソフト（OS）やウイルス対策ソフトは常に最新の状態にしておく。
- 身に覚えのないメール等の添付ファイルやURLは開かない。
- 不必要なアプリや信頼のおけないサイトからソフトウェアをダウンロードしない。
- 定期的にバックアップデータを保存する。
- オンラインショップでの買物では、そのサイトが本物かどうかよく確認する。



2月1日～3月18日