



# 菊水

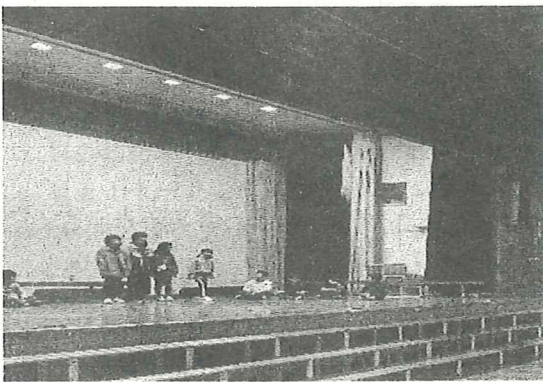
令和6年10月31日発行

学校メールアドレス:kikusui-e@sapporo-c.ed.jp

## 全力・協力・努力でかがやこう！！

豊かな心育成部 青山 純

学習発表会が近付いてきました。子どもたちは、児童会で決定した『全力・協力・努力でかがやこう!!』のテーマのもと、一生懸命、練習に励んでいます。これまで身に付けた様々な力を、各学年が様々な方法で発表するために準備を進めています。

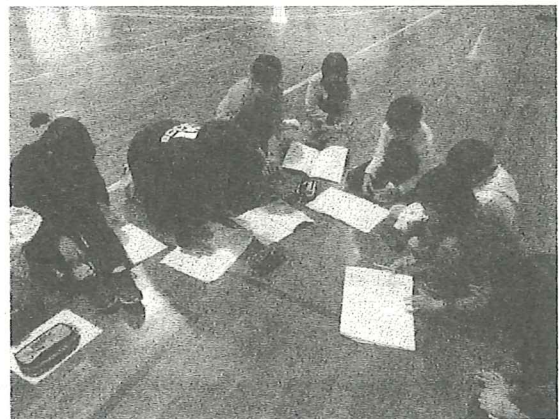


4月から半年間、子どもたちは学習と経験を積み重ね、成長してきました。1年生は小学校に入学してから頑張ってきた成果を、2年生から6年生は進級してから身に付けた力を、全校児童と保護者に向けて披露してほしいと思っています。

1・2年生とポプラ学級は「これまでの学習の積み重ねが見られる生活発表」、3・5年生は「音楽を中心とした音楽発表」、4・6年生は「朗読や歌などを交えた、子どもたちの自主性を生かした総合的な発表」を、どのようなものにするか考えて工夫しながら、それぞれの学年で練習をしています。

ある日の練習風景では、子どもたちが自ら演技や動き方を考え、お互いにアドバイスをし合う様子が見られました。登場人物の気持ちを読み取り、悲しい気持ちや怒りの気持ち、物語に合わせた表現をしようと「全力」を出して挑戦する姿は、きらきらと輝いています。

しかし、思ったように表現することが難しいこともあります。上手いかないときこそ「協力」して、互いに高め合える関わり方を目指してほしいです。ある学年の練習では、自分たちが表現したいことは何かを話し合い、出てきたアイデアを整理してまとめる姿が見られました。



これら全てを支えるために、日々の粘り強い練習が必要です。本校では、学習時間の練習はもちろんのこと、休み時間に自主練習や準備に取り組む様子がたくさんあります。教職員一同、子どもたちが積み重ねている「努力」が実を結ぶように支えていきます。学習発表会で「かがやこう」とする子どもたちを、どうぞご覧ください。

### 文化庁による文化芸術鑑賞 劇団あとむ 音楽劇「あとむの時間はアンデルセン」11月25日(月)



今年度も文化庁による文化芸術演劇鑑賞を行います。劇団あとむによる音楽劇「あとむの時間はアンデルセン」という演目で、11月25日(月)に公演予定です。鑑賞に先立ちワークショップに参加した3年生が劇の演出に関連する「アニメーション」と「パントマイム」を組み合わせた「アニメイム」にチャレンジしました。子どもたちは笑顔で、新聞紙で作った棒やボール、フラフープを使って、想像し協力しながら様々な形を表現していききました。

# \* 11月行事予定 \*

日	曜	行 事
1	金	開校記念日
2	土	
3	日	文化の日 第27週
4	月	振替休日
5	火	全校朝会 生活振り返り週間(～11日) 学校諸費再引落日
6	水	
7	木	A L T
8	金	A L T 学習発表会保護者席「くじ引き」
9	土	
10	日	第28週
11	月	A L T スクールカウンセラー相談日
12	火	
13	水	学習発表会児童観覧日(1・ポプラ・4・5年)
14	木	学習発表会児童観覧日(2・3・6年)
15	金	保護者・児童アンケート回答開始 A L T
16	土	学習発表会保護者観覧日
17	日	第29週
18	月	振替休業日
19	火	食指導(～12/13) マット週間(～11/29) 学力強化週間②(～12/4)
20	水	避難訓練⑤(浸水) 教職員読み聞かせ
21	木	児童委員会⑧ A L T
22	金	保護者・児童アンケート回答メ切 A L T
23	土	勤労感謝の日
24	日	第30週
25	月	文化庁文化芸術による子供育成推進事業演劇鑑賞 スクールカウンセラー相談日
26	火	新1年就学時健康診断 (1・2年4時間授業 給食あり12:50下校)
27	水	きらめきタイム(中休み)
28	木	クラブ⑦ A L T PTA資源回収
29	金	A L T
30	土	

## スクールカウンセラー相談日

【11/11 9:00～14:00 11/25 9:00～14:00】

お子様の発達について、または子育ての悩みなど幅広く相談できます。事前予約制ですので、ご希望の場合は学級担任、または教頭までお申し込みください。(872-3084)



## 「冬の季節」をひかえ…元気に学校生活を送るために

気温が下がり、発熱症状等、体調を崩す子どもが増えています。学習発表会も間近ですので、服装等、お子さんの体調管理をよろしくお願いいたします。

## 樹木の伐採・剪定作業を行っています

学校敷地内にある樹木を伐採・剪定していくことになりました。10月下旬から11月上旬に作業します。子どもたちの活動に支障をきたさない形で安全に行ってまいります。ご承知おきください。

## 開校記念日

11月1日(金)は、菊水小学校の47回目の開校記念日です。昭和52年に、上白石小と北白石小を母体校として、学校づくりがスタートしました。同年11月1日に札幌市議会で正式に学校を設置するための学校設置条例が可決された日を「開校記念日」としています。47年間の学校の歴史を振り返り、先人の方々の努力や願いに思いをはせる一日であります。

## 悩みやいじめに関するアンケート

◆悩みを抱えた児童を把握し対応するとともに、いじめの未然防止と早期発見・早期対応の徹底を図るため、札幌市立学校に通う全児童を対象とした「悩みやいじめに関するアンケート」を実施いたします。今年度は、タブレットアプリ「シャポテン」を利用して行う予定です。

## 児童・保護者アンケートの実施

◆児童や保護者の方の学校生活や本校の教育活動への意識や思いを聞かせていただき、学校改善に生かすことを目的とした「児童アンケート」をタブレットで、「保護者アンケート」を「すぐる」を利用して実施いたします。結果をもとに学校・家庭・地域の連携と協力による学校づくりを進めて参ります。よろしくお願いいたします。

【11月15日(金)～11月22日(金)】

## 第47回学習発表会

第47回学習発表会保護者観覧日を11月16日(土)に開催いたします。各学年の演目等、詳しい内容については、後日配付します「学校だより」、「プログラム」をご覧ください。

## 保護者観覧日 11月16日(土)

学 年	上演予定時間
1 年	9:00～9:25
ポプラ	9:35～10:10
4 年	10:10～10:35
5 年	10:45～11:15
2 年	11:25～11:45
3 年	11:55～12:20
6 年	12:30～13:05

○現時点での上演予定時間を記載しております。児童観覧日の発表を基に時間を確認し、保護者観覧日前にあらためて開演時刻や児童の登校時間、下校予定時刻をお知らせいたします。

○保護者の入場につきましては、今年度から「くじ引き」(11月8日実施)を行い、あらかじめ入場順を決める形にします。体育館へは、お子さんが引いたくじの順番で入場していただきます。